

Challenge

インターネットへの接続の設定
メール・サーバーへの接続設定を確認する

1. Outlook Express を起動する (画面)

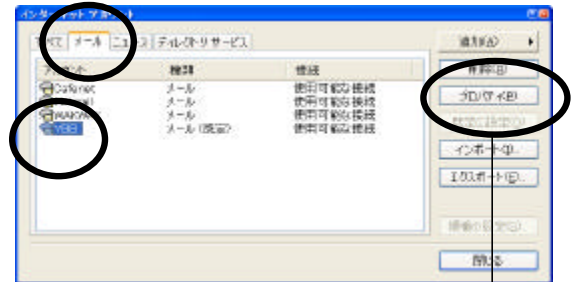
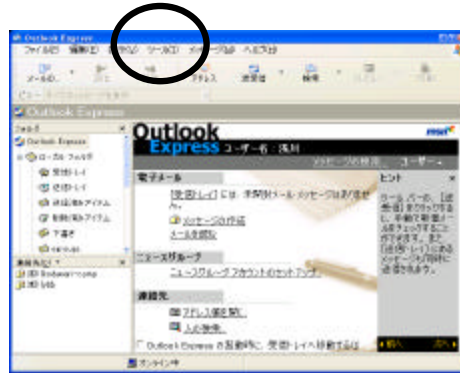
用語

POP3 Post Office Protocol, Version 3

2. メールアカウントのプロパティを開く

a. [ツール(T)] [アカウント(A)] [インターネット アカウント] (画面)

b. [メール タブ] [YBB] [プロパティ(P)] [YBBのプロパティ] (画面) (注 :YBBは一例)



3. [全般 タブ] 画面

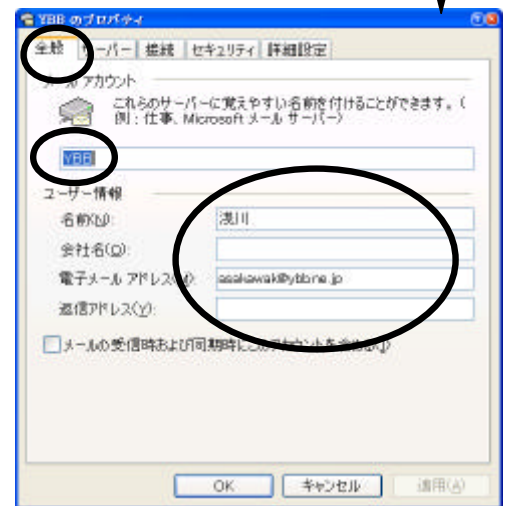
A. メールアカウント

- a. 複数のメールアドレスを持っている場合に区別しやすい
- b. 送信されるメールには含まれない
- c. 例: YBB

B. ユーザー情報

- a. 名前 浅川
- b. 会社名
- c. 電子メールアドレス asakawak@ybb.ne.jp
- d. 返信アドレス

注: a, c, d は送信、返信時にメールに含まれる。



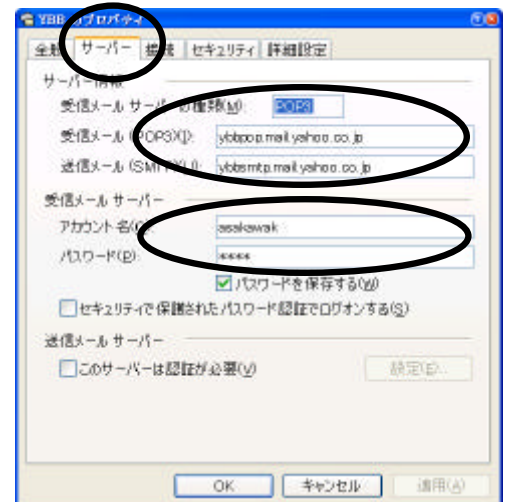
4. [サーバタブ] 画面

A. サーバー情報

- a. 受信メールサーバーの種類 POP3
- b. 受信メール(POP3) ybbpop.mail.yahoo.co.jp
- c. 送信メールサーバー(SMTP) ybbsmtp.mail.yahoo.co.jp

B. 受信メールサーバー

- a. アカウント名 asakawak
- b. パスワード ****



最後はすべて[キャンセル]または[X]をクリックして閉じる